



## f3 : corporate Voorspelbare personeelskosten

### De uitdaging

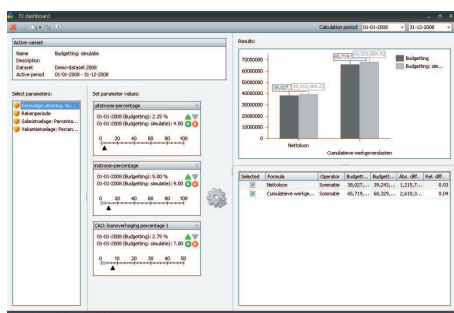
Inzicht in kostenontwikkelingen zijn meer dan ooit absolute noodzaak. Voor de meeste organisaties zijn personeelskosten de grootste kostenpost, waar helaas vaak het minste inzicht in is.

Dat is ook niet zo verwonderlijk: de huidige personeelskosten zijn bekend, maar het betrouwbaar voorspellen van toekomstige kosten is een complexe zaak, in een - in toenemende mate dynamische - buitenwereld.

De operationele uitdagingen worden hiermee complexer, waarbij HRM zich meer en meer strategisch moet opstellen en vandaag de dag ook moet kunnen zien hoe het speelveld zich morgen zal ontwikkelen.

### De oplossing

f3: corporate begint waar traditionele Personeelsinformatie-systemen ophouden. Op eenvoudige wijze kunnen alle denkbare toekomstscenario's worden uitgewerkt en doorgerekend. Pointlogic levert een turn-key oplossing. Uw huidige situatie wordt in kaart gebracht en als uitgangssituatie opgeleverd, waarbij op gemakkelijke wijze de data uit uw personeelsinformatiesysteem wordt ingelezen. Dit is de situatie van vandaag van waaruit op zeer overzichtelijke wijze snel en simpel nieuwe scenario's voor 'morgen' kunnen worden gemaakt.



De drill-down stelt de gebruiker in staat om in te zoomen op de toekomstige scenario's en via afdelingen, kostenplaatsen en/of ander gewenste variabelen af te dalen tot op het individuele niveau van de medewerker.

Kortom: f3 is hét instrument bij uitstek om afgewogen en strategische keuzes in uw HRM-beleid te maken!

### In de praktijk

Reeds vele organisaties gingen u voor en gebruiken f3 om toekomstige ontwikkelingen door te rekenen en de praktijk van vandaag daar op aan te passen.

De toepassingen zijn divers :

- Voorspellen van loonkostenontwikkelingen
- Effecten van in- en uitstroom
- Vergrijzingseffecten
- Harmonisatie van arbeidsvoorwaarden
- Effecten van flexibilisering van arbeidsvoorwaarden
- Prestatie-gebonden beloningsmodellen etc etc

Voorbeelden van organisaties die u voor gingen :

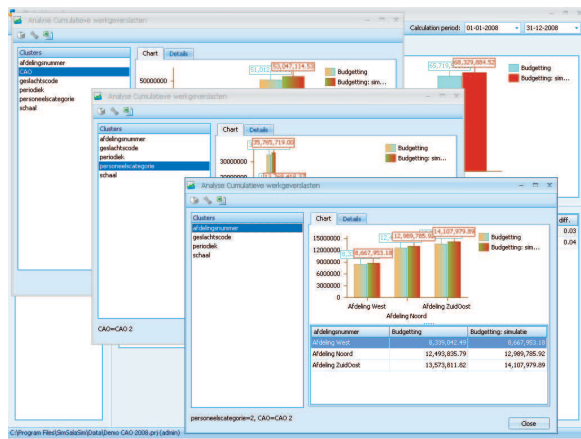
TNT – Essent – Vodafone – SNSReaal - ECT  
- Randstad – RET – Eneco – diverse ministeries  
- diverse overheids- en zorg-instellingen -  
- brancheverenigingen - etc

## Het resultaat

f3 : corporate levert u :

Inzicht in de toekomstige effecten van de maatregelen van vandaag, waardoor u strategische keuzes meetbaar maakt en in staat bent effectiever bij te sturen.

Kwantitatieve effecten van kwalitatieve keuzes worden op zeer overzichtelijke wijze in beeld gebracht. Plannen worden meetbaar, scenario's worden - naast elkaar - afgewogen. Analyse van de toekomst is vandaag al mogelijk met f3 : corporate.



Pointlogic biedt innovatieve, analytische methoden en technieken onder de noemer 'enabling smart decisions'. Door combinatie van krachtige wiskundige modellen met eenvoudige, flexibele software-tools, kunnen wij onze klanten concrete tools en resultaten bieden die direct en eenvoudig kunnen worden bediend en toegepast.

Pointlogic is actief in verschillende branches, waaronder marketing, media en HRM. Vanuit kantoren in Rotterdam, Amsterdam, Londen en New York worden onze systemen en klanten in meer dan 45 landen ondersteund.

Pointlogic - enabling smart decisions.

### Pointlogic / US:

Tel: +1 646 894 0494

Fax: +1 646 349 2374

### Pointlogic / UK:

Tel: +44 870 736 9338

Fax: +44 870 736 9339

### Pointlogic / Nederland:

Tel: +31 10 281 60 60

Fax: +31 10 281 60 61

info@pointlogic.com

www.pointlogic.com

pointlogic